



**Ordre des géologues du Québec/
Ordre des géoscientifiques professionnels de l'Ontario/
Ordre des géoscientifiques professionnels
de la Nouvelle-Écosse**

Enquête sur la rémunération et les avantages sociaux de 2015

Rapport final

Le 9 novembre 2015

Confidentiel



Lettre des présidents

Au nom de l'Ordre des géologues du Québec, l'Ordre des géoscientifiques professionnels de la Nouvelle-Écosse, de l'Ordre des géoscientifiques professionnels de l'Ontario, nous sommes heureux de vous présenter cette *Étude sur la rémunération et les avantages sociaux* de nos ordres constituants.

Nos trois associations ont collaboré afin de recueillir, d'analyser et de présenter cet instantané de la profession géoscientifique dans l'est du Canada. Cette étude est une mise à jour du sondage effectué en 2013.

Ce projet a été une occasion pour nos trois associations de travailler étroitement ensemble pour créer un produit qui soit apprécié de nos membres. Nous remercions les membres de nos associations qui ont participé au sondage en partageant leurs informations, lesquelles, une fois agrégées, nous ont fourni des données qui bénéficient à tous les membres.

Nous espérons que vous trouverez ces informations pertinentes et utiles.

Bien à vous,

Paul Bateson, P. Géo., président, APGNS

Mark Priddle, P. Géo., président, APGO

Robert Wares, P. Géo., D.Sc., président, OGQ

Synthèse

L'étude sur la rémunération et les avantages sociaux vise à informer les géologues et géoscientifiques de la Nouvelle-Écosse, de l'Ontario et du Québec sur les pratiques de l'industrie relatives à la rémunération et les avantages sociaux à leur disposition. Les résultats peuvent être utilisés pour négocier des contrats de travail, considérer les coûts et les avantages d'un enseignement ou d'une formation complémentaire, ou se tourner vers un changement de statut d'emploi.

Le rapport est aussi une référence pour les étudiants qui envisagent une carrière en géosciences et pour les services de ressources humaines dans l'élaboration de leurs pratiques et politiques.

Les moyennes et les fourchettes de salaires et d'avantages sociaux, ainsi que les autres données, sont basées sur les réponses au sondage et ne sont aussi précises que les données fournies par les répondants au sondage. Le taux de réponse de 34 % et la marge d'erreur de 1,97 % situent cette étude au seuil supérieur de la fourchette des études de ce type.

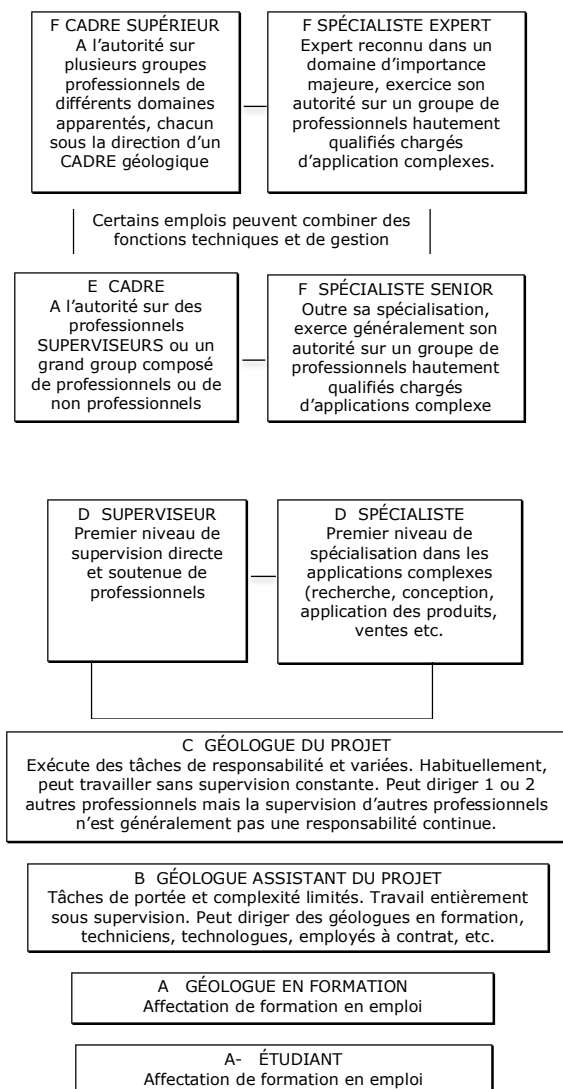
Les résultats globaux peuvent être interprétés avec confiance. Toutefois, étant donné que les niveaux de rémunération varient considérablement en fonction des caractéristiques démographiques des répondants et des profils organisationnels de leurs employeurs, ces facteurs devraient être pris en considération lors de l'utilisation de cette étude comme une ressource pour la planification de la rémunération. Ainsi, les résultats des sous-groupes (par exemple basés sur le profil et le milieu de travail du répondant) doivent être interprétés avec prudence lorsque la taille des échantillons est plus petite.

Comment utiliser les résultats du sondage

Pour utiliser les données de l'enquête sur la rémunération comme **base de référence**, il est important de **prendre en compte tous les résultats rapportés** et de se rappeler les concepts de rémunération suivants.

- Fondamentalement, le salaire est déterminé par l'ancienneté, l'éducation, le niveau de responsabilité (cadre ou technique) ou les conditions de travail. (L'organigramme de classement des postes présentés à la page suivante doit être utilisé pour établir votre « niveau de responsabilité » et les résultats indiqués dans les tableaux de cette synthèse doivent être lus attentivement).
- Le niveau salarial varie selon le secteur d'activité.
- La rémunération totale en argent par année depuis l'obtention du diplôme ne doit être utilisée uniquement dans le but de vérifier l'avancement professionnel en relation avec d'autres du même groupe d'âges. Les employeurs et les membres demandent et utilisent constamment cette information pour surveiller le niveau de concept de responsabilité le plus élémentaire.

Organigramme de classement des postes



Salaires de base annuel selon le niveau de responsabilité

Niveau	Réponses		Salaires de base					
	No.	%	Moyenne	D. 1	Q. 1	Médiane	Q. 3	D. 9
A	23	2 %	70 000 \$	43 400 \$	57 000 \$	70 000 \$	85 000 \$	103 200 \$
B	59	5 %	70 000 \$	43 996 \$	54 000 \$	70 000 \$	86 050 \$	102 600 \$
C	212	17 %	74 000 \$	50 000 \$	59 875 \$	74 000 \$	86 775 \$	99 960 \$
D	277	23 %	80 600 \$	55 000 \$	67 000 \$	80 600 \$	95 000 \$	120 000 \$
E	248	20 %	96 678 \$	67 350 \$	80 750 \$	96 678 \$	120 000 \$	145 900 \$
F	190	16 %	117 000 \$	84 300 \$	100 000 \$	117 000 \$	147 500 \$	179 000 \$
F+	208	17 %	140 000 \$	74 700 \$	105 000 \$	144 500 \$	175 000 \$	228 600 \$

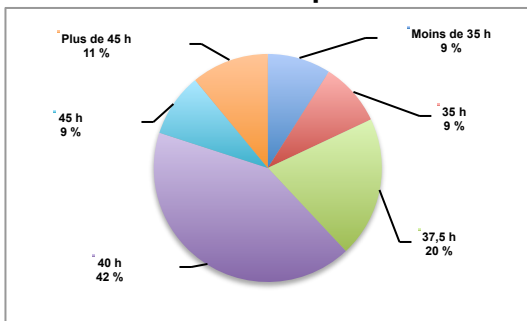
Salaires de base selon le niveau d'Instruction et les années d'expérience depuis l'obtention du diplôme

Quartile de salaire	Années depuis l'obtention du diplôme			
	2 à 10 ans	11 à 20 ans	21 à 30 ans	31 ans ou plus
	n=135	B.A. ou B.Sc. ou l'équivalent n=136	n=137	n=112
Q1	60 000 \$	72 000 \$	88 000 \$	83 975 \$
Q2	72 538 \$	90 000 \$	108 000 \$	115 000 \$
Q3	84 500 \$	108 500 \$	137 805 \$	150 000 \$
Q4	150 000 \$	275 000 \$	325 000 \$	450 000 \$
	n=133	M.A. ou M.Sc. ou M.B.A. ou l'équivalent n=145	n=129	n=146
Q1	58 560 \$	80 000 \$	87 000 \$	80 500 \$
Q2	70 000 \$	95 000 \$	110 000 \$	104 000 \$
Q3	82 000 \$	115 000 \$	140 000 \$	141 125 \$
Q4	163 000 \$	250 000 \$	330 000 \$	325 000 \$
	n=13	Ph.D. ou l'équivalent n=47	n=34	n=69
Q1	73 000 \$	71 500 \$	84 000 \$	85 000 \$
Q2	82 000 \$	85 000 \$	105 000 \$	120 000 \$
Q3	85 000 \$	116 000 \$	127 250 \$	158 000 \$
Q4	101 000 \$	200 000 \$	350 000 \$	280 000 \$

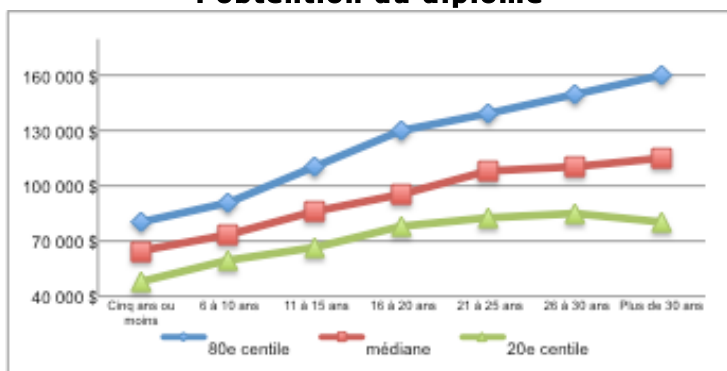
Salaires de base selon le secteur d'activité

Secteur d'activité	Réponses		Salaires de base		Moyenne	
	No.	%	Moyenne	Médiane	Note	Niveau
Ressources minérales ou hydrocarbures						
Inventaire et cartographie	73	6 %	89 684 \$	80 000 \$	480	D
Exploration minérale, prospection	370	30 %	106 866 \$	100 000 \$	541	E
Exploration pétrolière ou gazière	29	2 %	118 253 \$	100 000 \$	487	E
Exploitation minérale, pétrolière ou gazière	224	18 %	120 323 \$	104 000 \$	510	E
Autre	49	4 %	104 539 \$	89 600 \$	522	E
Environnement et aménagement						
Minéraux industriels et matériaux	18	1 %	85 528 \$	85 000 \$	489	E
Eau souterraine	145	12 %	89 128 \$	87 000 \$	489	D
Géotechnique/ aménagement	46	4 %	81 996 \$	84 500 \$	473	D
Intervention sur les terrains contaminés	196	16 %	93 521 \$	90 000 \$	510	E
Autre	45	4 %	98 725 \$	95 000 \$	473	D
Autre						
Services financiers	13	1 %	108 419 \$	110 000 \$	495	E
Hors ressources Environnement et aménagement	43	3 %	96 485 \$	94 000 \$	512	E

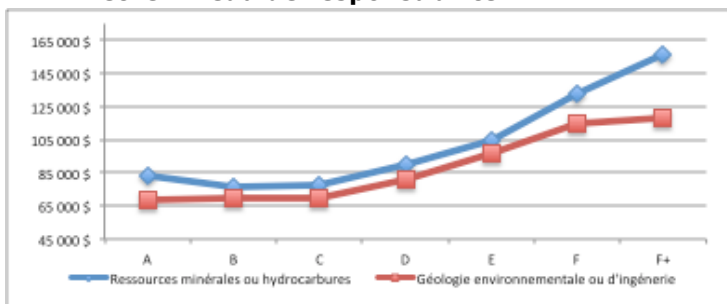
Heures travaillées par semaine



Rémunération selon les années depuis l'obtention du diplôme



Rémunération annuelle moyenne selon le secteur et le niveau de responsabilité

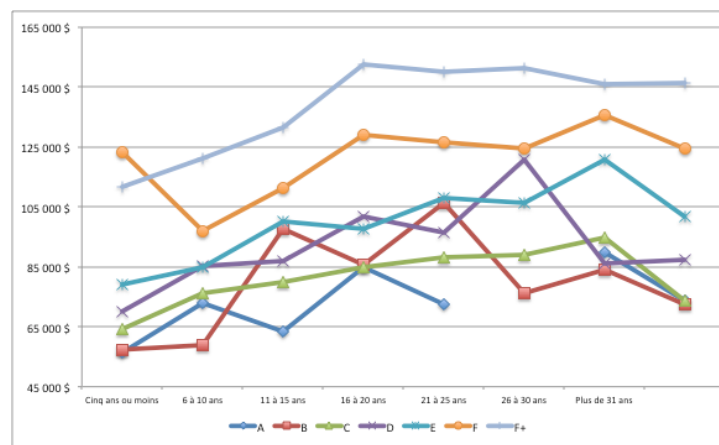


Honoraires professionnels selon le secteur industriel

	No.	%	Moyenne	Médiane
Tarif journalier des honoraires				
Ressources minérales ou hydrocarbures				
Inventaire et cartographie	15	4 %	976 \$	1 000 \$
Exploration minérale, prospection	153	45 %	725 \$	650 \$
Exploration pétrolière ou gazière	9	3 %	989 \$	1 200 \$
Exploitation minérale, pétrolière ou gazière	12	4 %	955 \$	1 000 \$
Environnement et aménagement				
Minéraux industriels et matériaux	5	1 %	1 251 \$	1 250 \$
Eau souterraine	48	14 %	1 122 \$	1 200 \$
Géotechnique/ aménagement	9	3 %	828 \$	720 \$
Intervention sur les terrains contaminés	60	18 %	1 011 \$	980 \$

	No.	%	Moyenne	Médiane
Tarif horaire des honoraires				
Ressources minérales ou hydrocarbures				
Inventaire et cartographie	18	4 %	147 \$	163 \$
Exploration minérale, prospection	132	29 %	102 \$	100 \$
Exploration pétrolière ou gazière	12	3 %	121 \$	128 \$
Exploitation minérale, pétrolière ou gazière	16	4 %	133 \$	125 \$
Environnement et aménagement				
Minéraux industriels et matériaux	11	2 %	132 \$	120 \$
Eau souterraine	82	18 %	143 \$	140 \$
Géotechnique/ aménagement	24	5 %	134 \$	138 \$
Intervention sur les terrains contaminés	121	27 %	133 \$	120 \$

Rémunération annuelle moyenne selon les années d'expérience et le niveau de responsabilité





InfoFeedback

600, boul. de Maisonneuve
bureau 1700
Montréal, Québec
Canada, H3A 3J2
www.infoFeedback.com
Info@InfoFeedback.com
Tél : 514,932,9961
Sans frais : 866,932,9961

