



# **Ordre des géologues du Québec - Ordre des géoscientifiques professionnels de l'Ontario**

## **Enquête sur la rémunération et les avantages sociaux de 2010**

Synthèse des résultats

Le 30 mai 2011





## Synthèse

---

L'Ordre des géologues du Québec et l'Ordre des géoscientifiques professionnels de l'Ontario souhaitent remercier les 1 151 membres des deux organisations qui ont participé à l'enquête de 2010. Ce sondage dresse un tableau de la rémunération et des avantages sociaux pour les professionnels de ce domaine et les entreprises qui les emploient, ainsi qu'une base de référence pour l'analyse des tendances dans l'avenir.

Avec un taux de réponse global de 43 % et une marge d'erreur de 2,2 %, les résultats peuvent être interprétés avec confiance.

### Comment utiliser les résultats du sondage

Pour utiliser les données de l'enquête sur la rémunération comme **base de référence**, il est important de **prendre en compte tous les résultats rapportés** et de se rappeler les concepts de rémunération suivants.

- Fondamentalement, le salaire est déterminé par l'ancienneté, l'éducation, le niveau de responsabilité (cadre ou technique) ou les conditions de travail. (L'organigramme de classement des postes présentés à la page suivante doit être utilisé pour établir votre « niveau de responsabilité » et les résultats indiqués dans les tableaux de cette synthèse doivent être lus attentivement).
- Le niveau salarial varie selon le secteur d'activité.
- La rémunération totale en argent par année depuis l'obtention du diplôme ne doit être utilisée uniquement dans le but de vérifier l'avancement professionnel en relation avec d'autres du même groupe d'âges. Les employeurs et les membres demandent et utilisent constamment cette information pour surveiller le niveau de concept de responsabilité le plus élémentaire.

### Notes sur l'enquête

- Les salaires indiqués aux tableaux de cette synthèse sont les salaires de BASE effectifs au 31 décembre 2009, excluant le temps supplémentaire, les bonis, les suppléments de rémunération monétaire ou autre rétribution.
- Les commissions, les avantages complémentaires, les participations aux bénéfices ne sont pas inclus dans les résultats des salaires mais déclarés séparément.
- Les mesures statistiques utilisées pour la compilation des tableaux sont les médianes, les quartiles (Q3, Q1), les déciles (D9, D1) et les moyennes. Le salaire médian est le salaire où 50 % des salaires des répondants sont plus élevés et 50 % sont inférieurs. Le salaire Q3 est

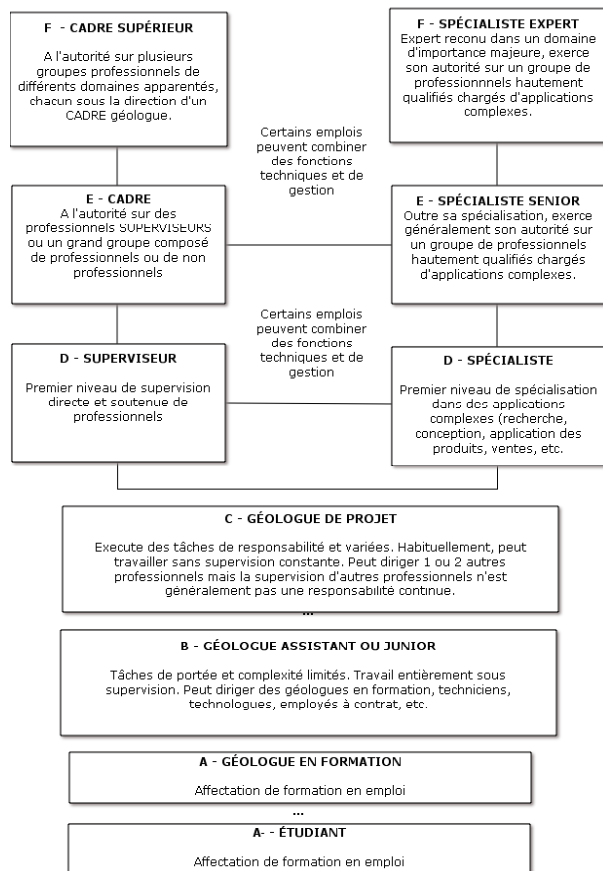
le salaire où 25 % des salaires des répondants sont plus élevés et 75 % sont inférieurs. Le salaire D1 est le salaire où 10 % des salaires sont inférieurs et 90 % des salaires sont plus élevés, tandis que le salaire D9 est le salaire où 10 % des salaires sont plus élevés et 90 % sont inférieurs.

Ordre des géologues du Québec - Association of Professional Geoscientists of Ontario  
Enquête sur la rémunération et les avantages sociaux de 2010

**Salaire de base annuel selon le niveau de responsabilité**

Niveaux	Réponses		Base Salary					
	#	%	Moyenne	D. 1	Q. 1	Médiane	Q. 3	D. 9
A	26	2 %	48 856 \$	35 000 \$	41 125 \$	48 000 \$	53 616 \$	66 000 \$
B	87	8 %	61 846 \$	42 850 \$	48 500 \$	60 000 \$	75 000 \$	80 000 \$
C	189	18 %	71 650 \$	50 000 \$	59 000 \$	70 000 \$	80 500 \$	94 000 \$
D	231	22 %	82 911 \$	58 160 \$	70 000 \$	80 000 \$	94 500 \$	115 000 \$
E	186	18 %	97 930 \$	69 200 \$	80 000 \$	95 000 \$	115 000 \$	131 470 \$
F	156	15 %	118 697 \$	78 000 \$	95 000 \$	110 000 \$	140 000 \$	167 000 \$
F+	170	16 %	150 153 \$	92 340 \$	119 625 \$	140 000 \$	175 000 \$	220 700 \$

**Organigramme de classement des postes**



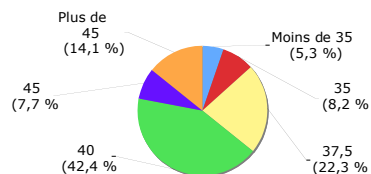
**Salaire de base selon le niveau d'instruction et les années d'expérience depuis l'obtention du diplôme**

Quartile du salaire	Années depuis l'obtention du diplôme				
	1 an ou moins	2 à 10 ans	11 à 20 ans	21 à 30 ans	31 ou plus
B.A. ou B.Sc. ou l'équivalent					
	N=12	N=127	N=109	N=168	N=88
Q-1	42 000 \$	52 000 \$	70 705 \$	81 000 \$	77 250 \$
Q-2	50 000 \$	65 250 \$	90 000 \$	105 000 \$	105 545 \$
Q-3	64 000 \$	75 342 \$	106 500 \$	132 500 \$	150 000 \$
Q-4	73 000 \$	130 000 \$	210 000 \$	420 000 \$	350 000 \$
M.A. ou M.Sc. ou M.B.A. ou l'équivalent					
	N=*	N=114	N=120	N=128	N=59
Q-1	*	57 200 \$	73 500 \$	76 000 \$	77 500 \$
Q-2	*	70 000 \$	90 000 \$	100 000 \$	110 000 \$
Q-3	*	82 000 \$	105 000 \$	133 500 \$	147 500 \$
Q-4	*	185 000 \$	295 000 \$	300 000 \$	300 000 \$
Ph.D. ou l'équivalent					
	N=*	N=17	N=35	N=39	N=35
Q-1	*	61 250 \$	64 378 \$	82 258 \$	74 500 \$
Q-2	*	73 500 \$	86 500 \$	109 000 \$	115 000 \$
Q-3	*	101 500 \$	107 894 \$	149 250 \$	135 000 \$
Q-4	*	140 000 \$	225 000 \$	325 000 \$	350 000 \$

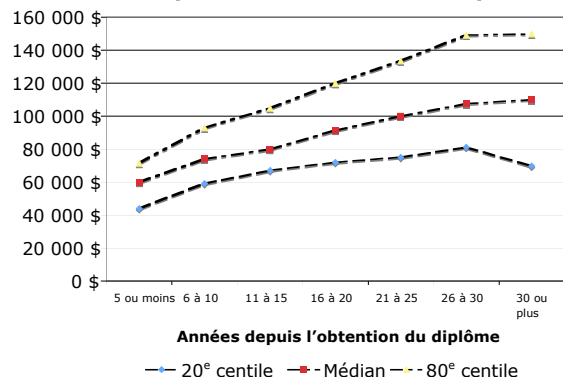
**Salaire de base selon le secteur d'activité**

Secteur d'activité	Réponses		Salaire de base		Moyenne	
	#	%	Moyenne	Médiane	Score	Niveau
<b>Ressources minérales ou hydrocarbures:</b>						
Inventaire et cartographie	53	5 %	83 355 \$	75 000 \$	441	D
Exploration minérale, prospection	344	33 %	106 167 \$	95 400 \$	526	E
Exploration pétrolière ou gazière	20	2 %	129 980 \$	125 500 \$	537	E
Exploitation minérale, pétrolière ou gazière	162	16 %	114 257 \$	97 250 \$	509	E
Autre	11	1 %	81 900 \$	80 000 \$	504	E
<b>Environnement et aménagement:</b>						
Minéraux industriels et matériaux	20	2 %	79 398 \$	83 750 \$	511	E
Eau souterraine	171	17 %	82 337 \$	76 516 \$	465	D
Géotechnique/ aménagement	59	6 %	84 491 \$	81 000 \$	476	D
Intervention sur les terrains contaminés	142	14 %	85 122 \$	79 500 \$	484	E
Autre	42	4 %	90 796 \$	92 500 \$	490	E
<b>Autre:</b>						
Services financiers	5	<1 %	110 000 \$	104 500 \$	558	E
Hors ressources Environnement et aménagement	*	*	*	*	*	*

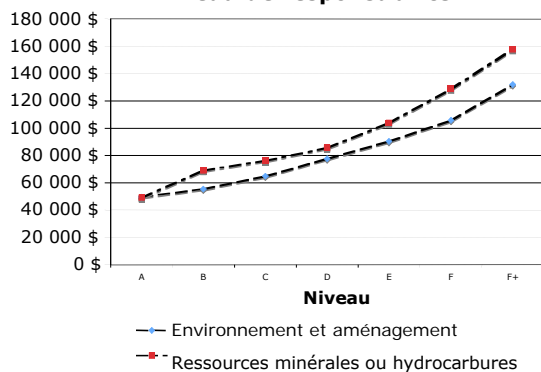
### Heures travaillées par semaine



### Rémunération annuelle selon les années depuis l'obtention du diplôme et le niveau de responsabilité



### Rémunération annuelle moyenne selon le secteur et le niveau de responsabilité

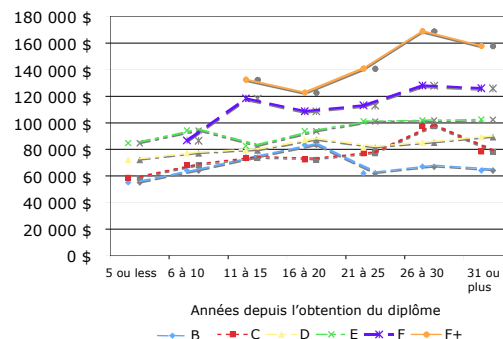


### Taux des honoraires selon le secteur d'activité

Secteur d'activité	#	%	Moyenne	Médiane
<b>Tarif horaire des honoraires</b>				
<b>Ressources minérales ou hydrocarbures:</b>				
Inventaire et cartographie	15	4 %	154,00 \$	190,00 \$
Exploration minérale, prospection	122	32 %	94,15 \$	87,50 \$
Exploration pétrolière ou gazière	6	2 %	123,67 \$	162,50 \$
Exploitation minérale, pétrolière ou gazière	17	5 %	142,71 \$	140,00 \$
<b>Environnement et aménagement:</b>				
Minéraux industriels et matériaux	11	3%	151,73 \$	153,00 \$
Eau souterraine	93	25 %	127,03 \$	125,00 \$
Géotechnique/ aménagement	24	6 %	134,17 \$	140,00 \$
Intervention sur les terrains contaminés	82	22 %	128,93 \$	128,00 \$
Autre	6	2 %	115,67 \$	149,50 \$

Secteur d'activité	#	%	Moyenne	Médiane
<b>Tarif journalier des honoraires</b>				
<b>Ressources minérales ou hydrocarbures:</b>				
Inventaire et cartographie	13	4%	1 173,46 \$	1 300,00 \$
Exploration minérale, prospection	147	49%	679,37 \$	600,00 \$
Exploration pétrolière ou gazière	5	2 %	822,00 \$	680,00 \$
Exploitation minérale, pétrolière ou gazière	11	4%	966,09 \$	800,00 \$
<b>Environnement et aménagement:</b>				
Minéraux industriels et matériaux	7	2 %	1 195,00 \$	1 340,00 \$
Eau souterraine	55	18%	982,06 \$	1 000,00 \$
Géotechnique/ aménagement	15	5%	1 142,33 \$	1 200,00 \$
Intervention sur les terrains contaminés	46	15%	1 019,15 \$	1 083,75 \$
<b>Autre:</b>				

### Rémunération selon les années depuis l'obtention du diplôme





## InfoFeedback

Services de sondage InfoFeedback inc  
1916 Tupper  
Montréal, Québec  
Canada H3N 1N5  
[www.infoFeedback.com](http://www.infoFeedback.com)  
[Info@InfoFeedback.com](mailto:Info@InfoFeedback.com)  
Tél. : 514.932.9961  
Télec. : 514.932.1196

